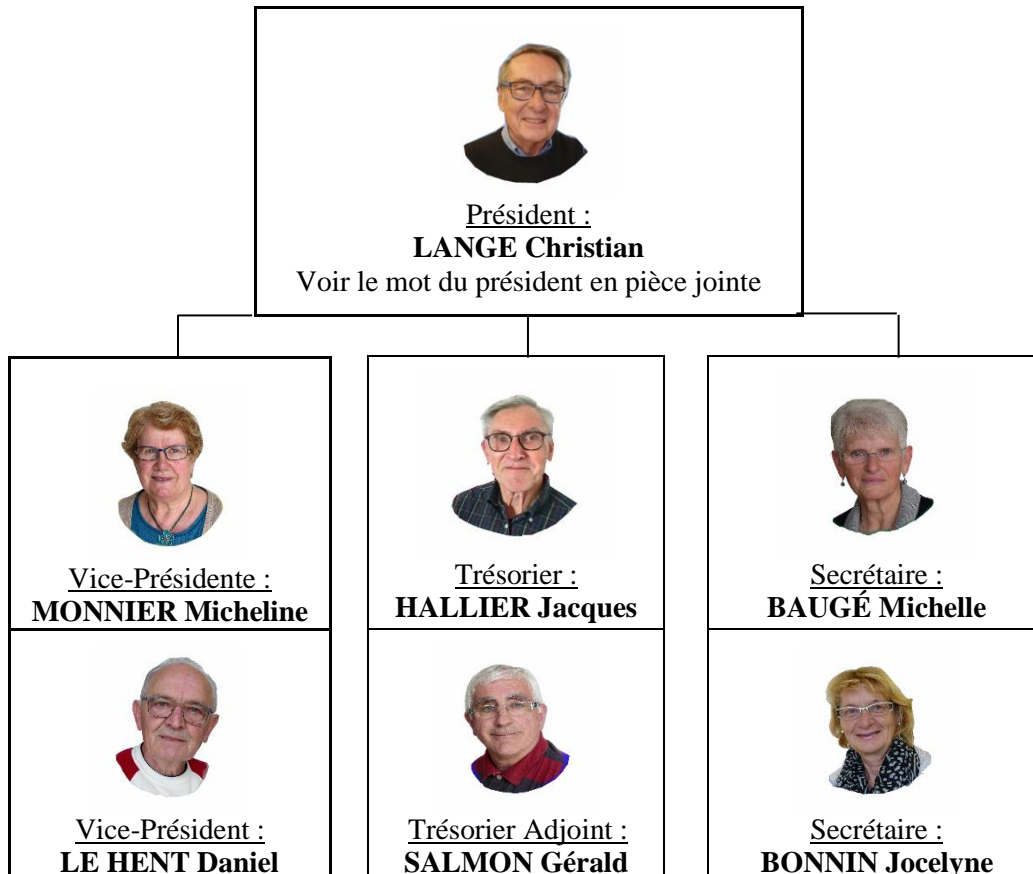


Nort sur Erdre, le 26 Mars 2021

Le LAC de Nort sur Erdre s'est réuni en Assemblée Générale le 15 mars 2021. Ce vote par correspondance fût une première pour nous, mais le résultat a été positif, compte tenu des retours. Nous remercions les adhérents pour leur participation à cette élection (344 votants) ainsi que leur adhésion au renouvellement de la carte 2021 (452 membres et 46 en attente de renouvellement d'adhésion).

COMPOSITION DU BUREAU



COMPOSITION DES CINQ COMMISSIONS

1 - Commission Manifestations : 4 membres

Responsables de la commission Thés Dansants : **Fabienne RABINE et Christian LANGE**
 Micheline MONNIER et Gérard BISÉGNA

2 - Commission Repas avec 6 membres :

Responsable de la commission : **Christian LANGE**

Marie-France ARDIERO - Françoise DUGAIN - Jacqueline MOISON – Claude ROUAUD et Jean-Luc HARROUET.

3 - Commission Sorties et Voyages avec 8 membres :

Responsables de la Commission : **Micheline MONNIER et Jacques HALLIER**

Christian LANGE - Michelle BAUGÉ - Jocelyne BONNIN - Annick PIVETEAU - Georgette CHAUFFAILLE et Luc ROLLERO

4 - Commission Randonnées Pédestres avec 4 membres pour Nort sur Erdre :

Alain JOLY - Annick PIVETEAU - Jocelyne BONNIN et Françoise DUGAIN.

5 - Commission Pétanque avec 5 membres :

Christian LANGE - Maurice MÉNARD – Gérard BISÉGNA – Claude DUGAIN et Joël BONNIN

ACTIVITÉS DU LAC QUI REPRENENT

- ✚ La pétanque à partir de vendredi 26 Mars 2021 après -midi 14h à Port Mulon « masque obligatoire »
- ✚ La marche le mardi 6 Avril 2021 rendez-vous Place du Champ de foire 14h15 « masque très fortement conseillé et de plus si nous faisons du co-voiturage »

Casson à 14h15	Départ du champ de foire	Nort sur Erdre à 14h30
20 Avril		6 Avril
18 Mai		4 Mai
15 Juin		1 Juin
		29 Juin
Les dates pour les marches de Septembre, Octobre, Novembre et Décembre vous seront communiquées ultérieurement		

- ✚ Si nous devons suspendre nos activités pour raisons sanitaires, une information sera mise sur notre site internet, ainsi qu'un affichage au Club.

ACTIVITÉS DU LAC EN ATTENTE

Le Club espère la réouverture **les lundis et jeudis de 13h45 à 18h** pour les jeux de cartes, de scrabble, de tarot, ainsi que les jeux de société pour adultes organisés par Mme Brégeon certains mardis après-midi.

La reprise de la gym douce encadrée par Mmes Mainguy et Gicquel **le jeudi matin** est également en attente d'ouverture des salles.

ACTIVITÉS DU LAC PRÉVUES POUR LE 2^{IEME} SEMESTRE 2021

- ✚ Un séjour ANCV en Alsace à Mittelwihr du samedi 4 au samedi 11 Septembre (voir document joint) inscriptions le jeudi 20 Mai.
- ✚ Une sortie à la journée à Vannes et dans le Golfe du Morbihan le jeudi 23 Septembre.
- ✚ Un repas mensuel chaque dernier jeudi du mois.
- ✚ Un repas annuel le jeudi 14 Octobre.
- ✚ Une sortie Cabaret au mois de Novembre, date à définir.
- ✚ Un repas de Noël le jeudi 16 Décembre.
- ✚ Organisation de deux thés dansants dimanches 3 Octobre et 21 Novembre.
- ✚ Organisation d'un concours de belote le samedi 27 Novembre.

ACTIVITÉ EN COURS DE PROJET

- ✚ La Danse en ligne.



Les différentes informations du Club se trouvent sur notre site internet : **loisirs amitie convivialité**

Vous pouvez aussi nous contacter par mail : lacnort44@orange.fr ou par ☎

Le Président : Christian Lange ☎ : 06 82 34 80 99

Les Secrétaires : Mme Baugé Michelle ☎ : 06 76 44 87 47 Mme Bonnin Jocelyne ☎ : 06 66 25 62 88

Jeux de société : Mme Brégeon ☎ : 02 40 72 22 31

Gym douce : Mme Mainguy ☎ : 02 40 72 10 96 Mme Gicquel ☎ : 02 40 29 55 95

Les adhérents qui ont communiqué l'adresse internet, recevrons le prochain bulletin d'information par mail.

POUR INFORMATION : Une assurance complémentaire santé MUTUALIA propose un contrat de groupe avec Générations Mouvement, il est important de s'assurer quel que soit votre âge et sans questionnaire de santé à un prix attractif unique pour tous. Pour plus de renseignements appeler le 06.78.67.69.13 et demander Monsieur Ghislain BOURGEOIS.

REMISES ACCORDEES PAR LES COMMERÇANTS SUR PRESENTATION « CARTES GENERATIONS MOUVEMENTS » A JOUR DE COTISATION

GROUPAMA 5% - OPTIQUE 2000 10% (non cumulable) – ATOL OPTIQUE DE L'ERDRE 10% (non cumulable) - RABOUIN 5% (commande ou repas) - BEAUPERIN 5% & 10% - DEKRA 5% - NORISKO 5€.

**Le rendez-vous est fixé à Nort sur Erdre (au champ de foire)
 le Samedi 4 Septembre à 6h15 pour un départ en car vers 6h45**

PROGRAMME DU SEJOUR SOUS RÉSERVE

Jour 1

Arrivée du groupe en fin d'après-midi. Installation et diner.

Jour 2

Matin : Présentation du Centre et découverte de Mittelwihr et de la colline des amandiers.

Retour au Centre pour le verre de bienvenue et le déjeuner.

Après-midi : Visite guidé de Colmar capitale de Haute-Alsace, les quartiers anciens avec un petit temps libre dans la ville.

Retour au centre pour diner et animation en soirée.



Jour 3 – Journée à Strasbourg 140 km A/R

Matin : Départ pour la visite de la cathédrale et de l'horloge Astronomique

Déjeuner choucroute dans un caveau.

Circuit en petit train touristique de Strasbourg.

Diner au Centre et animation en soirée.



Jour 4 – Journée dans les Vosges 170 km A/R

Visite de la Confiserie des Hautes Vosges à Plainfaing

Déjeuner en Ferme Auberge et visite d'une fromagerie

Col de la Schlucht et retour par la Vallée de Munster.

Retour au Centre pour diner et animation en soirée.



Jour 5 – Repos du chauffeur

Matinée libre et déjeuner au Centre

Après-midi : balade en petit train à travers les vignes jusqu'à Riquewihr, pittoresque petite ville surnommée la « Perle » du vignoble alsacien, avec un temps libre dans la ville, avec un retour à Mittelwihr en petit train.

Retour au Centre pour diner et animation en soirée.



Jour 6

En matinée : Visite de cave et dégustation à Mittelwihr
 Déjeuner au Centre.

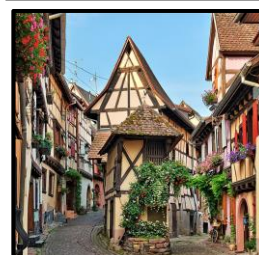
Après-midi : Visite du Centre de réintroduction des cigognes et des loutres à Hunawehr avec son spectacle d'animaux pêcheurs.
 Retour au Centre pour diner et animation en soirée.



Jour 7

Matinée libre et déjeuner au Centre

Après-midi : Départ en autocar, flânerie sur la Route des Vins
 Visite d'Eguisheim, village préféré des Français et visite de Kaysersberg également village préféré des Français en 2017
 Retour au Centre pour diner et animation en soirée.



Jour 8 - Départ du groupe après le petit-déjeuner, muni d'un panier repas pour le déjeuner.
 Retour le 20 Juin à Nort sur Erdre vers 21h.

50 places sont réservées pour le séjour à Mittelwihr

Inscriptions le Jeudi 20 Mai 2021 à 14h Salle du Club 3bis rue du Général Leclerc Nort sur Erdre

POUR CALCULER LE MONTANT DU SEJOUR IL EST IMPERATIE DE VENIR AVEC

**Une photocopie de la feuille d'imposition sur le revenu
(celle reçue en 2020) de 2019**

Suite aux nouvelles directives de l'ANCV

**Les personnes à l'aide ou au tarif négocié devront
fournir l'avis d'imposition le jour de l'inscription**

Pour savoir si vous pouvez bénéficier de l'aide, sur votre feuille d'imposition il faut qu'il soit mentionné : **Au vu des éléments que vous avez déclarés, vous n'êtes pas imposable à l'impôt sur le revenu.** Si cela n'est pas le cas, vous aurez seulement le tarif négocié

Les tarifs ANCV sont négociés pour tous :

- ✓ Le séjour tout compris est de **620 €** mais les personnes non imposables pourront déduire de ce prix l'aide ANCV de **160€**.

Paiement du séjour en 2 fois :

- ✓ 1^{er} Versement de 250€ (par personne) à l'inscription.
- ✓ **Le solde (sera ajusté au coût réel) du séjour le Lundi 26 Juillet** à 14h30 salle du Club
Ne pas faire le chèque à l'avance

Le prix comprend :

- ✓ Le linge de toilette fourni.
- ✓ Le transport en car grand tourisme.
- ✓ Les excursions, les visites prévues au programme (avec accompagnateur) et les repas aux restaurants.
- ✓ L'hébergement en chambre double à 2 personnes.
- ✓ La restauration en pension complète du 1^{er} jour (incluant le petit déjeuner et le déjeuner du samedi en cours de route) et la restauration le dernier jour (panier repas pour le midi).
- ✓ L'Assurance assistance, rapatriement et annulation Groupama.

Le prix ne comprend pas :

- ✓ Le supplément en chambre individuelle de **77€** (Nombre de chambre seule limité)

Document à nous fournir à l'inscription et à avoir avec soit lors du séjour :

- ✓ La carte de Génération Mouvements avec le timbre de 2021.
- ✓ La carte d'identité en cours de validité.
- ✓ La carte Vitale et l'attestation de Mutuelle.
- ✓ L'attestation d'assurance responsabilité civile.