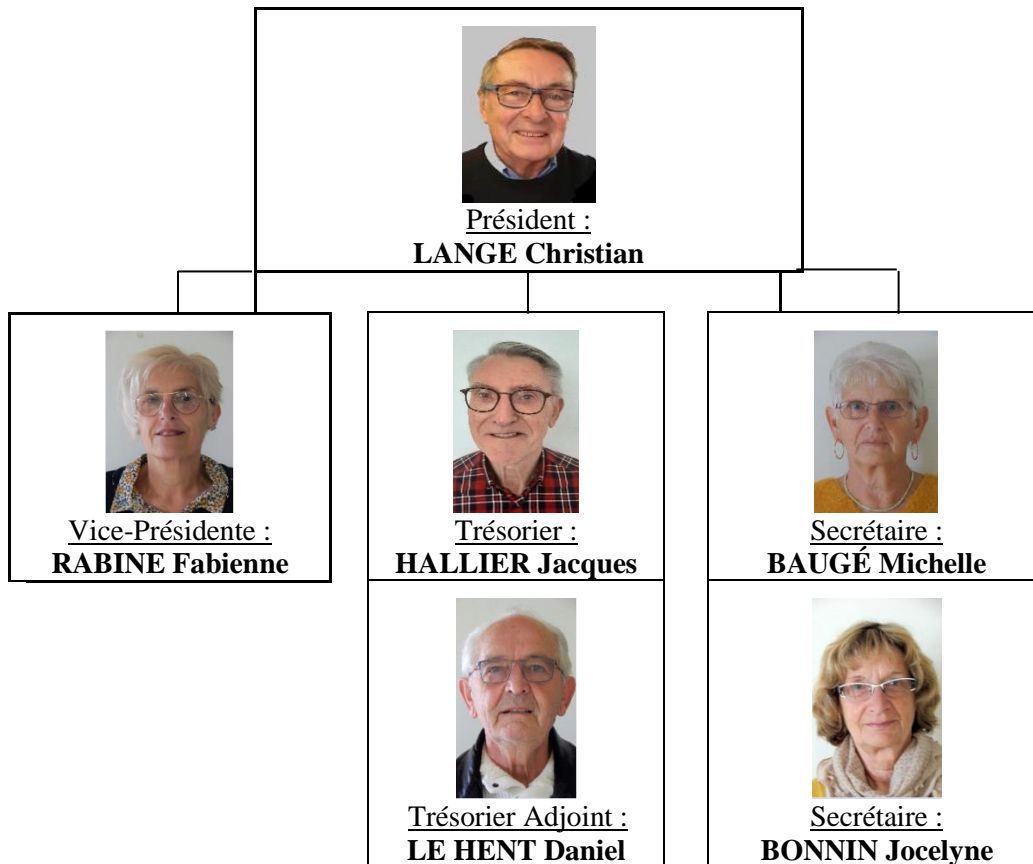


Nort sur Erdre, le 25 Avril 2022

COMPOSITION DU BUREAU



COMPOSITION DES SIX COMMISSIONS

1 - Commission Manifestations : 4 membres

Responsables de la commission Thés Dansants : Fabienne RABINE - Cécile HUARD
 Christian LANGE et Gérard BISÉGNA

2 - Commission Repas avec 4 membres :

Responsable de la commission : Micheline MONNIER - Christian LANGE
 Françoise DUGAIN et Daniel LE HENT

3 - Commission Sorties et Voyages avec 6 membres :

Responsables de la commission : Micheline MONNIER - Jacques HALLIER
 Michelle BAUGÉ - Jocelyne BONNIN - Georgette CHAUFFAILLE et Luc ROLLERO

4 - Commission Randonnées Pédestres avec 4 membres pour Nort sur Erdre :

Jocelyne BONNIN - Françoise DUGAIN - Catherine NEVEU et Christiane VIAUD.

5 - Commission Pétanque avec 6 membres :

Responsables de la commission : Joël BONNIN - Gérard BISÉGNA
 Christian LANGE - Claude DUGAIN - Didier RABINE et Fabienne RABINE

6 - Commission Danse en Ligne avec 4 membres :

Responsables de la commission : Fabienne RABINE - Cécile HUARD
 Jocelyne BONNIN et Gérard BISÉGNA

Responsables des appros :

Courses : Micheline MONNIER - Françoise DUGAIN et Michelle BAUGÉ
Boissons : Gérard BISÉGNA - Joël BONNIN et Didier RABINE

Activités du LAC pour l'année 2022

- Plusieurs sorties à la journée en Loire Atlantique et dans les départements limitrophes.
- Un voyage pendant une semaine en France.
- Un repas mensuel chaque dernier jeudi du mois.
- Un repas annuel du Club au mois de Mars.
- Un repas de Noël.
- Organisation de trois thés dansants.
- Organisation d'un concours de belote en Novembre.
- Organisation d'un concours de pétanque.
- Tout au long de l'année le Club est ouvert les Lundis et Jeudis après-midi de 14H00 à 18H pour les jeux de société (belote, scrabble, tarot...).
- Certains Mardis après-midi à 14H30 jeux de société pour adultes.
- Des randonnées pédestres de 7 à 8 Kms tous les quinze jours en interclub avec CASSON.
- Cours de danse en ligne deux mardis par mois (hors vacances scolaires), à 14h Salle des Loisirs au 15 rue du Général Leclerc 44390 Nort sur Erdre.
- Pétanque à Port Mulon tous les vendredis après-midi à 14H.
- Gym Douce 2 cours le jeudi matin (hors vacances scolaires) de 9H15 à 10H15 et 10H30 à 11h30 Salle Sud.

QUELQUES DATES A RETENIR POUR 2022

Concours de pétanque :

- ✓ Samedi 14 Mai en doublette, en 4 parties, 1 licencié et 1 non licencié
↳ Inscriptions sur place à Port Mulon de 12h30 à 13h30

Sorties & Voyages :

- ✓ Sortie Mine Bleue le Mardi 3 Mai 2022.
- ✓ Voyage ANCV du 1^{er} Juillet au 8 Juillet Villers-Le-Lac dans le Doubs Franco-Suisse
↳ Paiement du solde le Lundi 23 Mai Salle du Club
↳ Rendez-vous place du Champ de Foire à 5h15
- ✓ Sortie Cinéscénie au Puy du Fou le Vendredi 2 septembre 2022
↳ Inscriptions le Lundi 9 Mai Salle des Associations
- ✓ Journée Bavaroise le Jeudi 3 Novembre à LA GRANDE AUBERGE DU POUÇ'TON en Vendée
↳ Inscriptions le Jeudi 1^{er} Septembre Salle des Associations (voir document joint)

Thés Dansants & Concours de Belote :

- ✓ 2 Octobre : Thé-dansant Orchestre LOUBERSAC Salle Cap Nort 14h30
- ✓ 20 Novembre : Thé-dansant Orchestre JÉRÔME ROBERT Salle Cap Nort 14h30
- ✓ 26 Novembre : Concours de Belote Salle des Loisirs à 14h

Repas festif :

- ✓ 15 Décembre : Repas de Noël Salle Cap Nort

Marche Interclubs :

Casson à 14h15	Départ du champ de foire	Nort sur Erdre à 14h30
10 Mai		24 Mai
7 Juin		21 Juin
13 Septembre		30 Août
11 Octobre		27 Septembre
8 Novembre		25 Octobre
6 Décembre		22 Novembre

Danse en ligne :

Dates danse en ligne le Mardi après-midi Année 2022 Salle des Loisirs					
Mai	Juin	Septembre	Octobre	Novembre	Décembre
3	7	6	4	15	6
24	14	13	11	22	13
	21	20	25	29	
	28	27			



Jeux de société :



Dates des jeux de société le mardi après-midi Année 2022 Salle du Club					
Mai	Juin	Septembre	Octobre	Novembre	Décembre
3	14	6	4	15	13
17	28	20	18	29	
31					

IMPORTANT

Cette année le Club sera fermé du Lundi 4 Juillet au Jeudi 25 Août 2022 inclus

INFORMATIONS DIVERSES

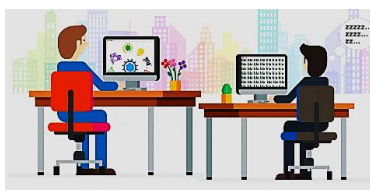


Fête de la convivialité à Pontchâteau (organisée par Générations Mouvement 44)

👉 **Mardi 5 Juillet 2022** – Voir programme de la journée ci-joint.

- ✓ La fiche d'inscription (ci-jointe) est à remettre impérativement au LAC, avant le Vendredi 13 Mai. Règlement correspondant aux montants de vos activités uniquement par chèque à l'ordre du LAC.
- ✓ Pas de car affrété par le Club.

Initiation à l'usage d'internet à la médiathèque de Nort sur Erdre



- ✓ Vous souhaitez vous initier ou vous perfectionner en fonction de vos besoins ? Lyse la conseillère numérique vous accompagne et vous conseille lors de plusieurs rendez-vous réguliers proposés par petits groupes tout au long de l'année. Venez les découvrir lors de ce temps d'échange à la médiathèque. Un bon moyen de découvrir les ateliers qui vous correspondent le mieux et ces derniers sont gratuits pour tous.

👉 **Contactez Lyse au 06.08.43.42.18 ou 02.40.29.51.90**

- ✓ Également un rendez-vous est proposé par Lyse et l'association ASEPT au café pamplemousse 12 rue de la Paix à Nort sur Erdre le mercredi 25 mai de 9h30 à 12h30, que vous soyez indécis, curieux ou motivés sur ces ateliers numériques venez et participez à cette discussion à bâtons rompus. A la suite de ce moment de convivialité faites votre opinion pour participer ou pas à ces ateliers.

👉 **Inscriptions auprès de Jacques : 06 33 14 22 61 (réservées uniquement aux Adhérents du LAC)**

Journée BAVAROISE

Avec repas animé & dansant

Le Jeudi 3 Novembre 2022

Rendez-vous Place du Champ de Foire à 9h30, pour un départ à 10h en direction du FENOILLER à « LA GRANDE AUBERGE DU POUÇ'TON », repas festif avec Bayern Kapelle ! Depuis 50 ans, le succès de cette troupe repose sur sa force à recréer les folles ambiances des tavernes bavaroises. L'orchestre composé d'une dizaine de musiciens en tenue bavaroise vous proposera un répertoire dansant et traditionnel, sans oublier le fameux Prosit

En fin de journée, route directe vers Nort sur Erdre. Arrivée prévue vers 20h00.



MENU

Kir du Chanoine

*Choucroute royale (jarret, poitrine
fumée, knack et palette)*

Munster au cumin sur fine salade

Tarte alsacienne

Bière

Vins rosé et rouge

Café



Coût par adhérent : 69 €

Inscriptions le : **Jeudi 1^{er} Septembre à 14h00** – Salle des Associations

Les chèques seront déposés en banque le 10 Octobre 2022

Informations à Tous nos Adhérents concernant les Sorties et Voyages

- ✓ Votre présence sera obligatoire le jour de l'inscription.
- ✓ Elles se feront par ordre d'arrivée. Pas d'inscriptions multiples par personne (hormis les couples).



JOURNEE DE LA CONVIVIALITE

Le 05 juillet 2022

Pontchâteau



INFORMATIONS IMPORTANTES

A lire avant de vous inscrire et à conserver

Arrivée impérative sur le site à 8h30

FICHE INDIVIDUELLE D'INSCRIPTION
A REMETTRE A VOTRE ASSOCIATION
AVANT LE 13 MAI 2022

Nom : Prénom :
 Tél : Commune :
 Association :
 Je prends le car affrété par mon association

ACTIVITES	Matin	A-M	Tarif	Effectif	A payer
REPAS			15 €		€
Pétanque	Journée		8€	En tripléte	€
Belote			7 €	Illimité	€
Loto 1 carte			3 €	Illimité	Sur place
Loto 3 cartes			7 €	Illimité	Sur place
Calvaire de Pontchâteau			5 €		€
Lavau sur Loire			5 €	50 places	€
St Malo de Guersac			5 €	50 places	€
Marche 5 km			3 €	Illimité	€
Marche 7 km			3 €	Illimité	€
Spectacle « Mille Sabords »			6 €		€
Total à régler à votre association					€

Inscriptions : le nombre de places pour les visites est limité. Les inscriptions seront prises dans l'ordre d'arrivée. Si l'activité de votre choix est complète lors de la réception de votre inscription, vous serez contacté par la fédération avant le 28 /06 pour vous inscrire sur une autre activité.

Tickets repas et participations : les tickets seront adressés à votre association courant juin.

Concours : à l'exception des trois premiers, tous les participants aux concours (belote et pétanque) recevront un lot dès la fin du concours sur remise du ticket de l'activité.

Les lots des 3 premières équipes belote et pétanque seront remis à partir de 17h30.

Le concours de belote se déroulera **SANS ANNONCE** en 3 parties le matin seulement.

Pour le concours de loto les cartes seront à acheter sur place. Il aura lieu uniquement le matin.

Visites : les horaires détaillés des départs seront communiqués à l'accueil.

Lors de l'activité **Marche**, n'oubliez pas votre gilet jaune. Un encas vous sera remis au départ.

=> Cocher la ou les cases correspondantes à votre choix