

# Tambour Battant

LE MAGAZINE DE GÉNÉRATIONS MOUVEMENT

Mag 88

## Partenariats Les avantages d'appartenir à un grand mouvement



juin 2026

# Votre association mérite d'être bien protégée



**Partenaire historique de Générations Mouvement, Groupama a conçu COHÉSION ARCANGE, une offre d'assurance multirisque dédiée aux Fédérations, Clubs et Secteurs adhérents.**

**Vous bénéficiez de garanties et de services adaptés aux besoins de votre association, pour une protection au quotidien de vos activités et de vos biens.**

**Pour en savoir plus, contactez votre Fédération Départementale ou votre correspondant Régional Groupama.**



Pour les conditions et limites du service présenté, se reporter au contrat. Groupama Assurances Mutuelles, pour le compte des Caisses Régionales d'Assurances Mutuelles Agricoles - Siège social : 8-10 rue d'Astorg 75383 Paris Cedex 08 - 343 115 135 RCS Paris. Entreprises régies par le code des assurances. Document et visuel non contractuels - Réf. Com ER/2025 - Crédit photo : Aurélien Chauvaud - Création : Agence Marcel. Février 2025.

# Édito

## La Force du Collectif, l'Âme de notre Mouvement

Ce numéro de juin s'ouvre sous le signe de la fidélité et de l'ambition.

Durant cet été 2026, nous ne nous contenterons pas de célébrer le retour des beaux jours ; nous marquerons une étape historique : 50 ans d'engagement au service du lien social et de la vitalité de nos territoires.

Cinquante ans, c'est l'âge de la maturité, mais c'est surtout le reflet d'une persévérance exemplaire.

Si notre Mouvement a su traverser les décennies en restant la première association de retraités en France, c'est parce que nous avons compris très tôt une vérité essentielle : on ne va jamais bien loin si l'on marche seul.

Célébrer ce cinquantenaire, ce n'est pas regarder dans le rétroviseur avec nostalgie. C'est valider la solidité de nos racines pour mieux déployer nos branches. Ensemble, avec nos partenaires, nous continuons d'inventer une retraite active, citoyenne et résolument tournée vers les autres.

Le tambour bat toujours aussi fort, porté par le souffle de notre solidarité nationale.

Bonne lecture à toutes et à tous !

Jean-Louis Begassat

Administrateur national, en charge des partenariats et du tourisme



## Dossier Partenariat

Pages 4 à 21

### VOUS ÊTES FORMIDABLES P. 4

- Les partenaires nationaux, garants de la qualité et de la sécurité des activités

### PARTENARIAT P. 6

- 50 ans de partenariat, des liens et des valeurs communes
- Nos partenaires au service de votre quotidien
- Institutionnel et engagement citoyen : des partenaires au coeur des territoires
- Bien vivre avec Générations Mouvement, des partenaires engagés pour votre quotidien
- Loisirs, culture et plaisir de se retrouver
- Voyager avec Générations Mouvement une aventure humaine
- Le partenariat ANCV
- Accompagnateurs de voyages, les clés des séjours associatifs
- Les outils du voyageurs

### NOTRE TEMPS P. 22

- Pension de réversion et revenu maximum

### ANIMATION P. 24

- Retour sur la Rando nationale 2026
- Concours de pétanque 2026

### ENVIRONNEMENT P. 28

- Les haies, atouts indispensables pour la protection des écosystèmes

### EXPRESSION P. 30

# Vous êtes formidables



Voyage d'un groupe au Pérou

## Les partenaires nationaux, garants de la qualité et de la sécurité des activités

Avec plus de 7 700 adhérents, la Fédération Générations Mouvement de l'Oise et de l'Aisne fait vivre un réseau particulièrement dynamique. Concours de belote, dictées, pétanque, photo... sans oublier la grande fête de l'amitié qui rassemble jusqu'à 2 000 participants chaque année : ici, les occasions de se retrouver ne manquent pas. Mais parmi toutes ces activités, les voyages occupent une place à part. Attendus et fédérateurs, ils sont devenus au fil du temps un moyen de renforcer la dynamique des clubs en fidélisant les participants tout en attirant de nouveaux adhérents. Derrière cette réussite, un élément clé : le travail étroit avec les partenaires nationaux. Retour d'expérience de Ghyslaine Mansart, présidente de la Fédération de l'Oise et de l'Aisne...

### Des voyages pensés ensemble, dans un esprit de confiance

Chaque année, la fédération organise environ six voyages : trois en France, trois en Europe et parfois beaucoup plus loin, jusqu'au Pérou récemment. Des croisières, des circuits, des séjours avec excursions, Seniors en Vacances... une diversité assumée, qui répond aux envies d'évasion mais aussi aux besoins et attentes très concrets des adhérents.

« Dernièrement, nous sommes partis avec VVF, VTF, Miléade, Cévéo, l'UVLF. Et pour l'étranger, avec Vacances Bleues, Salaüm, Latitude Extrême, CroisiEurope ou encore MSC, qui marche particulièrement pour les individuels. » Car ici, pas question d'improviser. Chaque projet est construit avec méthode, en commission, puis affiné en lien direct avec les partenaires.

La commission voyage définit d'abord les grandes orientations, puis les demandes de devis sont lancées, en nombre limité pour rester efficaces.

On échange, on ajuste, on questionne. Une marche annoncée ? Il faut savoir si elle dure trente minutes... ou trois heures.

Un circuit ? Il doit correspondre aux capacités réelles des participants. Les propositions sont ainsi retravaillées avec les partenaires jusqu'à trouver le bon équilibre entre activité, accessibilité et prix, qui grâce à la négociation nationale restent raisonnables pour les niveaux prestations.

Cette exigence repose sur une conviction forte : pour bien voyager, il faut bien connaître son public et pouvoir compter sur des interlocuteurs fiables.



Ghyslaine Mansart

« Avec des partenaires GM, nous pouvons partir partout dans le monde, en étant sûrs de la qualité du voyage, de l'écoute et de la sécurité. Au fil des années, une relation de confiance s'est installée. Les partenaires connaissent les attentes de la fédération, et inversement. On se comprend plus vite, on anticipe mieux. Et surtout, on sait pouvoir compter les uns sur les autres. »

### Une présence rassurante du départ au retour

Ce qui fait la différence, ce n'est pas seulement la préparation du voyage, mais tout ce qui l'entoure. Avant le départ, des réunions sont parfois organisées avec les partenaires nationaux pour répondre aux questions très concrètes des participants : faut-il changer de l'argent avant ou après ? Quel climat prévoir ? Quels équipements emporter ? Autant de détails qui peuvent sembler anodins, mais qui comptent énormément pour des adhérents parfois peu habitués à voyager à l'étranger.

Et une fois sur place, cette présence continue. En cas d'imprévu, les équipes savent qu'elles peuvent joindre leur contact partenaire à tout moment, et ce même le week-end.

« En cas de difficulté, une solution est toujours trouvée. Il nous est déjà arrivé de rencontrer un problème le week-end, et notre interlocuteur partenaire nous a répondu un dimanche. C'est pour cette raison que nous travaillons principalement avec les partenaires nationaux : nous savons que nous pouvons toujours compter sur un contact disponible, et que nous ne serons jamais laissés seuls une fois la prestation engagée. »

Cette sécurité est essentielle. Elle permet aux bénévoles accompagnateurs de se concentrer sur l'essentiel : le groupe, l'ambiance, le plaisir d'être ensemble. Pour les adhérents, cette organisation se traduit concrètement par des voyages fiables et bien construits.

Les programmes sont respectés, les prestations conformes, et les ajustements gérés sans stress. « Lors d'un voyage en Irlande avec Vacances Bleues, un hôtel a dû être changé à la dernière minute en raison d'une réquisition. Le partenaire a immédiatement proposé un établissement encore plus agréable, en bord de mer, et a même accordé un dédommagement de 80 euros aux adhérents. Une réactivité et un sens du service particulièrement appréciés. »



Séjour groupe à Morzine (Haute-Savoie)

**Au-delà de leur rôle opérationnel, les partenaires nationaux occupent une place stratégique dans le fonctionnement des associations.**

**Ils sécurisent, conseillent, alertent et accompagnent, tout en permettant aux responsables bénévoles de construire des projets ambitieux et adaptés.**

**Un maillon discret mais essentiel de la pérennité du Mouvement.**

# Partenariat



## 50 ans de partenariat : des liens et des valeurs communes

Pour Générations Mouvement, le partenariat n'est pas qu'une signature au bas d'une convention. C'est une alliance de valeurs. Qu'il s'agisse de nos partenaires historiques dans la protection sociale, de nos alliés dans le secteur du tourisme solidaire ou des acteurs de la prévention santé, chaque collaboration est pensée pour répondre à une seule question : « *Quel bénéfice concret pour nos adhérents en milieu rural et urbain ?* »

### **50 ans de confiance partagée**

Nos partenaires nationaux ne sont pas de simples mécènes ; ils sont les piliers sur lesquels nous nous appuyons pour innover. Grâce à eux, nous avons pu :

- Rompre l'isolement par des programmes de mobilité adaptés.
- Accompagner la transition numérique sans laisser personne au bord du chemin.
- Défendre les droits des seniors au plus haut niveau des instances nationales.

Ces alliances sont le carburant de notre dynamisme.

Elles nous permettent de transformer des idées en projets, et des projets en sourires dans nos clubs locaux.



# MUTUALIA SANTÉ CFR



Envie  
de changer  
de décor ?

Eux,  
ils ont choisi  
le contrat  
**MUTUALIA  
SANTÉ CFR !**



1. Contactez nous au **09 78 353 353**\*  
du lundi au jeudi de 8h30 à 17h30 et le vendredi de 8h30 à 17h

2. Comparez le prix (à mêmes garanties)

3. Gagnez en pouvoir d'achat  
et Mutualia s'occupe de tout pour vous !

[www.mutualia.fr](http://www.mutualia.fr)



**Mutualia**

*Entre nous, c'est humain*

# Partenariat



## Nos partenaires, au service de votre quotidien

### Des partenariats au service du lien social et des territoires

Nos partenaires nationaux jouent un rôle essentiel dans la vie de Générations Mouvement.

À leurs côtés, nous donnons chaque jour corps à notre ambition : **créer du lien social, rompre l'isolement et faire vivre nos territoires** avec dynamisme et convivialité.

Ces collaborations reposent sur une vision forte du partenariat : unir nos forces pour accompagner au mieux nos adhérents et soutenir l'action de nos clubs. Ensemble, nous développons des initiatives concrètes, accessibles et utiles, qui facilitent le quotidien, encouragent les rencontres et renforcent la convivialité qui fait l'ADN de notre mouvement.

Mais au-delà des actions, ce sont avant tout des valeurs communes qui nous rassemblent. **Solidarité, Tolérance, Responsabilité et Amitié** : les objectifs **STAR** portés par Générations Mouvement, constituent le socle de notre engagement collectif. Elles s'expriment à travers chaque projet, chaque rencontre et chaque initiative menée avec nos partenaires.

Elles traduisent notre volonté de construire une société plus humaine, plus inclusive et plus attentive aux autres.

Nos partenaires nationaux partagent cette vision et contribuent activement à la faire vivre. Par leur engagement, leur expertise et leur capacité à proposer des solutions adaptées, ils participent à **renforcer la qualité des services et des activités** proposés au sein de notre réseau. Leur rôle est déterminant pour accompagner les évolutions de notre mouvement et répondre aux attentes de nos adhérents.

Nous souhaitons leur adresser nos remerciements les plus sincères. Leur confiance et leur fidélité sont essentielles et nous permettent d'aller plus loin, ensemble, dans la réalisation de nos projets.

### Les clubs et la force d'un cadre sécurisé et responsable

Si les partenaires nationaux sont un appui précieux, les clubs sont les véritables forces vives de Générations Mouvement. Présents au plus près des adhérents, les clubs incarnent au quotidien les valeurs de Générations Mouvement et donnent vie aux partenariats sur le terrain.

Par votre engagement, votre dynamisme et votre confiance, vous transformez les collaborations en actions concrètes, utiles et accessibles.

Votre rôle est fondamental dans la réussite de cette dynamique collective.

**Les clubs permettent ainsi de faire vivre les partenariats** dans toute leur dimension humaine et locale. Ils créent les conditions d'une véritable proximité, favorisent les échanges et contribuent à renforcer le lien social dans les territoires. Votre implication quotidienne est indispensable pour que chaque initiative prenne sens et bénéficie directement aux adhérents.

S'appuyer sur les partenaires nationaux de Générations Mouvement, c'est aussi faire un choix responsable.

C'est bénéficier d'un **cadre sécurisé, conforme, fiable et souvent flexible**, qui garantit des pratiques encadrées et transparentes.

Cette dimension est essentielle pour permettre à chacun, clubs comme adhérents, d'agir en toute sérénité, tout en profitant d'offres de qualité, adaptées aux besoins de notre réseau.

Ensemble, partenaires, clubs et adhérents, nous faisons vivre un mouvement engagé, solidaire et profondément humain. C'est cette force collective, nourrie par des valeurs partagées et une volonté commune d'agir, qui permet à Générations Mouvement de continuer à tisser du lien et à faire battre le cœur de nos territoires.

**Miléade**  
Villages Clubs & Hôtels

partenaire  
Vacances de



**10%\*  
de réduction**

sur nos  
destinations  
avec le code  
GMOUV



• **Pour les groupes :**  
Tél. 04 75 82 45 44 - [groupe@mileade.com](mailto:groupe@mileade.com)  
Retrouvez-nous sur internet :  
[groupe.mileade.com](http://groupe.mileade.com)

• **Pour les individuels :**  
Tél. 04 87 75 00 50

**PLUS DE 35 VILLAGES CLUBS ET HÔTELS  
EN FRANCE**

pour vos séjours  
Groupes



- Emplacements uniques
- Prestations de qualité
- Suivi personnalisé
- Programme d'excursions tout compris ou sur mesure
- Conditions spéciales pour les groupes



Salon des maires sur le stand de Groupama



Mutualia présent à nos Journées nationales

## Institutionnels et engagement citoyen : des partenaires au cœur des territoires

### Un engagement collectif au service du bien vieillir

Depuis plus de 50 ans, à l'initiative de la Mutualité Sociale Agricole (MSA), le mouvement des Aînés Ruraux, devenu Générations Mouvement, s'engage pour lutter contre l'isolement et favoriser le lien social. D'abord ancré dans le monde agricole, il s'est progressivement ouvert à tous les retraités, tout en conservant ses valeurs fondatrices et son fort ancrage territorial.

Aujourd'hui, les partenaires institutionnels ne sont pas de simples soutiens : ils partagent une ambition commune, celle de favoriser un vieillissement actif, solidaire et de proximité. Leur engagement permet de développer des actions concrètes, accessibles et utiles au quotidien.

#### Un ADN commun : le modèle mutualiste

Le partenariat historique avec la MSA et Groupama repose sur trois valeurs fondamentales partagées qui structurent l'ensemble des actions menées :

- La **Solidarité**, pour accompagner chacun sans exclusion
- La **Proximité**, pour agir au plus près des réalités locales
- L'**Entraide**, pour lutter efficacement contre l'isolement

Ces valeurs donnent du sens aux projets développés et garantissent une approche humaine et durable.

### Agir avec la MSA : santé, prévention et autonomie

La MSA accompagne le vieillissement à travers des dispositifs concrets. Elle a notamment soutenu la création des MARPA (Maisons d'Accueil et de Résidence pour l'Autonomie), des structures à taille humaine offrant une alternative entre le domicile et les établissements médicalisés, permettant aux aînés de rester dans un environnement familial.

Dans le même esprit, le service de téléassistance Présence Verte sécurise la vie à domicile grâce à une assistance 24h/24.

La prévention constitue un autre pilier majeur. Avec l'ASEPT, de nombreux ateliers sont proposés : mémoire, équilibre, nutrition ou encore numérique.

Ces actions permettent aux adhérents de rester acteurs de leur santé dans une approche globale du bien vieillir. Les clubs jouent un rôle clé en relayant ces initiatives et en mobilisant les participants. Le coût de ces ateliers peut être pris en charge par la Conférence des Financeurs, facilitant ainsi leur accès.

Enfin, le concours **Générations Actions**, organisé en partenariat avec la MSA, valorise également les projets locaux favorisant le lien



Plateforme de notre partenaire Présence Verte



Atelier les Gestes qui sauvent

social et l'échange intergénérationnel, mettant en lumière l'engagement des bénévoles du réseau.

*« Grâce au soutien de la MSA via Générations Actions, nous avons pu financer un potager partagé avec l'école du village. Ce projet a permis de créer du lien entre les générations et de redonner vie à un espace collectif. »*

Club Les Chênes Verts en Loire-Atlantique

### Avec Groupama : prévention et ancrage local

Partenaire historique de notre Mouvement, Groupama est à la fois assureur de référence et acteur de prévention. A travers le contrat *Cohésion Arcange*, il couvre la responsabilité des associations et de leurs dirigeants, leurs activités, leurs biens ou encore les personnes (dirigeants, bénévoles et adhérents) ainsi que les risques inhérents aux voyages et séjours de groupe organisés (annulation, assistance et interruption).

Groupama nous accompagne aussi dans des actions concrètes : stages de prévention routière pour conduire en toute sécurité, conférences sur la cybersécurité ou encore ateliers de sensibilisation aux gestes qui sauvent. Ces actions contribuent directement à préserver l'autonomie des adhérents.

*« Le partenariat avec Groupama nous permet d'organiser des conférences sur la cybersécurité. Les adhérents se sentent mieux armés face aux usages numériques et gagnent en confiance. »*

Fédération départementale de Haute-Garonne

Au-delà des actions de prévention, l'implication des élus locaux Groupama dans les événements associatifs (assemblées générales, rencontres, manifestations festives) renforce le lien de proximité et le maillage territorial, essentiels à la dynamique du Mouvement.

Enfin, depuis 30 ans, Générations Mouvement et Groupama sont partenaires de l'opération nationale Solidarité Madagascar. 22 associations paritaires et interdépartementales soutiennent des projets sur l'Île. Au cours de la période, des dizaines de réalisations ont ainsi pu voir le jour dans les domaines de la santé, de l'éducation, de la formation et de l'environnement.

A l'occasion du trentenaire de l'opération, la 86<sup>e</sup> édition de Tambour Battant (décembre 2025) s'est mise aux couleurs de Madagascar.

### Un engagement partagé avec les acteurs publics

L'action de Générations Mouvement repose également sur le soutien constant des collectivités territoriales.

Les communes et les conseils départementaux jouent un rôle déterminant, à travers la mise à disposition de salles, des subventions ou un appui technique.

Cet engagement collectif est essentiel pour maintenir une présence active sur les territoires et faire vivre un modèle fondé sur la solidarité, la proximité et la participation citoyenne.

# Partenariat



## Bien vivre avec Générations Mouvement, des partenaires engagés pour votre quotidien

### La prévention, pilier d'un bien-vieillir actif

Prendre soin de sa santé, sécuriser son domicile ou anticiper les petits aléas de la vie ne devrait jamais être une source de stress ou un parcours solitaire. Pour notre Fédération et ses clubs, le "bien-vieillir" n'est pas un vain mot ni un concept abstrait : c'est une mission quotidienne.

Bien vieillir est un objectif accessible à tous, à condition de rester acteur de sa vie, de sa santé et de ses relations.

Vieillir sereinement, c'est avant tout rester acteur de sa propre santé. Aujourd'hui, la prévention ne se limite plus à l'absence de maladie ; elle englobe un mode de vie actif et une attention constante à notre capital forme. La santé doit être comprise dans sa globalité : un équilibre entre bien-être physique, mental et social.

Elle se construit au quotidien, à travers des gestes simples comme bouger, bien s'alimenter, entretenir ses relations et rester engagé dans la vie sociale. Grâce à des partenaires comme *Siel Bleu*, l'activité physique adaptée entre dans nos clubs non pas comme une contrainte, mais comme un plaisir partagé.

Le travail sur l'équilibre, la souplesse et le renforcement musculaire constitue un rempart direct contre la perte d'autonomie.

Parallèlement, des experts comme Audika ou Thalazur rappellent que le bien-être passe aussi par le confort sensoriel et des moments de récupération essentiels.

Bien entendre, c'est rester connecté aux autres ; s'accorder une parenthèse de soin, c'est recharger ses batteries pour profiter de ses proches.

### La sécurité de l'esprit : protéger son quotidien

Au-delà de la forme physique, la sérénité repose sur le sentiment de sécurité.

Savoir que l'on peut compter sur une assistance en cas de besoin ou que nos frais de santé sont couverts sans surprise est fondamental.

L'objectif de nos partenariats est de constituer un véritable bouclier pour votre quotidien.

Que ce soit à travers des solutions de téléassistance pour rassurer les familles, ou via Mutualia pour une couverture santé adaptée aux besoins des seniors, chaque accord est négocié pour offrir une protection maximale.



En tant que "tiers de confiance", la Fédération filtre les offres du marché pour ne proposer que des solutions concrètes, évitant la confusion face à des propositions commerciales parfois complexes.

Cette approche permet à chacun de rester serein et autonome, en bénéficiant d'un accompagnement fiable et lisible au quotidien.

### Une offre de services en faveur d'un bien-être pour tous

En tant qu'adhérent, vous n'êtes pas un client comme les autres. Vous bénéficiez d'une réduction globale de 5 à 20% et de tarifs préférentiels négociés spécialement pour vous auprès de nos partenaires officiels :

Santé & Mutuelle

- Mutualia
- Audika

Prévention & Bien-être

- Siel Bleu,
- Thalazur,
- Prévithal

Services & Accompagnement

- Assurances Groupama
- téléassistance Présence Verte

Les offres évoluent pour toujours mieux vous servir. Retrouvez les détails des réductions dans votre "Espace Ressources".

### Paroles de clubs : le terrain nous confirme l'essentiel

Si la santé est un équilibre global, alors sa préservation passe par des actions concrètes. C'est précisément le rôle que joue chaque jour notre réseau, en s'appuyant sur deux piliers indissociables : la prévention et le lien social. Pour comprendre l'impact de ces services, il suffit d'écouter ceux qui les font vivre au sein de nos associations locales.

*« Nous avons sollicité Prévithal pour organiser des ateliers de prévention santé sur la nutrition et la mémoire. Ce qui nous a frappés, c'est la proximité des intervenants. Les adhérents ont pu poser des questions très personnelles qu'ils n'osent parfois plus aborder avec leur médecin de famille. Cela crée une dynamique de groupe rassurante : on se rend compte qu'on n'est pas seul face à ses interrogations. C'est un vrai levier de sécurité pour nos membres. »*  
Le Club Joie de Vivre en Sarthe

*« Au début, certains étaient réticents à l'idée de faire de la "gym adaptée". Mais avec Siel Bleu, l'approche est ludique. Aujourd'hui, c'est le rendez-vous que personne ne veut manquer. Au-delà de l'exercice, c'est un moment de rire et de lien social. On ressort de là avec plus d'énergie et surtout, une meilleure confiance en ses capacités physiques, ce qui réduit considérablement le risque de chutes à la maison. »*  
Le Club des Aînés

# Partenariat



## Loisirs, culture et plaisir de se retrouver !

Les loisirs que l'on choisit et pratiquent régulièrement ou non, pour le plaisir, en dehors des obligations quotidiennes, sont au cœur du projet associatif de Générations Mouvement, que ce soient des activités physiques, culturelles, ou des sorties et des voyages. Il y en a pour tous les goûts. Il ne faut pas hésiter à tester de nouvelles choses !

Les loisirs peuvent prendre de nombreuses formes :

- Des activités créatives : la peinture, la musique, l'écriture, la photo...
- Des activités manuelles : le bricolage, le jardinage, le tricot...
- Des activités physiques ou sportives : la marche, le vélo, la natation, la gymnastique douce...
- Des activités en lien avec la nature : se balader en forêt ou au bord de l'eau, observer et reconnaître les plantes, les oiseaux, les étoiles, s'occuper d'un animal...
- Des activités de détente : la lecture, les mots croisés, les puzzles...

Plus que d'être bon ou performant, c'est surtout un moyen de se sentir bien. Quand on les pratique, les loisirs, nous permettent de prendre du temps pour nous, d'apprendre, de progresser, de réaliser de nouveaux projets et de rencontrer de nouvelles personnes.

### Quels sont les bienfaits des loisirs sur notre mental ?

Les loisirs sont une source de plaisir et ils protègent notre santé mentale. Leurs bénéfices sont nombreux : ils réduisent le stress, limitent le risque de troubles dépressifs et la baisse des fonctions cognitives, améliore le sommeil...

Ils favorisent :

- L'autonomie : choisir librement une activité et la pratiquer à son rythme.
- Le sentiment de compétence : apprendre, progresser, se sentir capable et valorisé.
- Le besoin d'appartenance : partager des moments avec des personnes qui ont le même centre d'intérêt et se sentir connecté à un groupe.

Des études ont montré que s'engager dans un loisir peut aider à diminuer le stress, renforcer l'estime de soi, favoriser les échanges et prévenir les troubles dépressifs.

De plus, le fait d'apprendre quelque chose de nouveau stimule notre cerveau, prévient le déclin cognitif et réduit le risque de maladies comme la démence ou la maladie d'Alzheimer. Un loisir peut se pratiquer à tout âge, seul ou avec d'autre, qu'on soit en activité ou à la retraite.

Quel que soit le temps qu'on y passe, cela aura un effet bénéfique sur notre santé physique et mentale.

Les partenariats conclus depuis 50 ans par Générations Mouvement permettent d'élargir l'offre et d'ouvrir les adhérents à de nouvelles expériences.



Nos partenaires présents pour les 50 ans de Générations Mouvement à Ronce-les-Bains en mai 2026, parmi plus de 50 enseignes référencées

ANCV		MILEADE	
ARTISTES DE TOUS PAYS		MSC CROISIERES	
ARTES		MUTUALIA	
AUDIKA		NEA CLUB	
AVMA		PRESENCE VERTE	
AZUREVA		ODESIA	
BTP VACANCES		PREVITHAL	
CEVEO		SALAUN	
COULEURS DU MONDE		ULVF	
CROISIEUROPE		VACANCES BLEUES	
MARPA		VCS	
MERCI NANOU		VVF	

Pour connaître tous les avantages et réductions proposées (de 5 à 25%) par nos partenaires de loisirs, rendez-vous dans l'espace ressources du site national [www.generations-mouvement.org](http://www.generations-mouvement.org)



## Voyager avec Générations Mouvement, une aventure humaine

### Le voyage, un moteur de lien social et d'expériences partagées

Le voyage occupe une place essentielle dans la vie de Générations Mouvement. Dans un contexte où l'isolement peut toucher de nombreuses personnes, le voyage permet de rompre la solitude et de favoriser les rencontres.

Les temps de trajet, les découvertes, les repas partagés et les échanges du quotidien contribuent à instaurer une ambiance chaleureuse et fédératrice. Ces moments participent pleinement à la mission de Générations Mouvement : encourager le bien vieillir actif et maintenir une vie sociale riche. Au-delà de cette dimension humaine, le voyage est un facilitateur d'expériences collectives. Il permet à chacun de découvrir des territoires, des patrimoines et des cultures dans un cadre sécurisé et accessible. Les séjours sont conçus pour favoriser l'entraide, la découverte et la convivialité, renforçant ainsi l'esprit de groupe qui fait la force du mouvement.

### Une offre de voyages structurée et un accès facilité aux vacances pour tous

Générations Mouvement propose une offre de voyages diversifiée, allant des séjours en France aux circuits européens, jusqu'à des destinations plus lointaines.

La répartition illustre cet équilibre : environ 60% des voyages se déroulent en France, permettant de valoriser la richesse des territoires, tandis que 40% sont consacrés à l'étranger, principalement en Europe, dans un cadre organisé et sécurisé.

Cette diversité permet de répondre aux attentes des adhérents : séjours détente, circuits culturels, escapades courtes ou voyages thématiques.

Le Catalogue Voyages constitue un outil central, facilitant la découverte des offres et accompagnant les clubs dans la construction de leurs projets collectifs. Des réductions de 5 à 20% vous sont proposées. Retrouvez tous les détails dans votre espace Ressources sur le site national [generations-mouvement.org](http://generations-mouvement.org)



## Le partenariat ANCV

### Favoriser le départ en vacances pour tous

Les vacances, c'est essentiel, et pourtant, tout le monde n'y a pas accès !

À travers le programme "Seniors en Vacances", l'ANCV permet à de nombreux seniors, actifs ou retraités, de partir en séjour dans des conditions facilitées, grâce à une offre encadrée et des aides financières sous conditions.

Mis en place en 2007, le dispositif a pour vocation de rompre l'isolement des personnes âgées, renforcer le bien-vieillir et encourager le répit des aidants.

Le dispositif contribue pleinement aux politiques de prévention grâce à une offre de séjours "tout compris hors transport", dans des structures situées dans les plus belles régions de France, et même sur quelques destinations en Europe, sélectionnées pour leur qualité et leur adaptation au public senior

Au-delà de l'accès aux vacances, ce programme favorise de véritables expériences collectives. Il permet de partager des moments de découverte et de convivialité, tout en renforçant le lien social, cœur de la mission de Générations Mouvement.

Les résultats témoignent de l'importance de ce partenariat : en 2025, avec plus de 200 porteurs de projet et 13 000 départs, dont la moitié a bénéficié de l'aide. Le montant global alloué aux adhérents bénéficiaires dépasse le million d'euros.

### Retour sur le voyage SEV de Générations Mouvement Gard

*« Nous avons séjourné au village de vacances de Saint-Geniès du 13 au 20 octobre 2025 et gardons un excellent souvenir de ce voyage. Dès notre arrivée, l'accueil a été très chaleureux et l'organisation particulièrement soignée, notamment pour l'acheminement des bagages et l'accompagnement des personnes à mobilité réduite.*

*Les excursions se sont déroulées dans de très bonnes conditions, avec des déplacements adaptés, ce qui a été très apprécié. Nous avons pu découvrir des sites remarquables comme Domme, Sarlat et plusieurs villages typiques de la région.*

*La restauration et l'ambiance générale ont également contribué à la réussite du séjour, grâce à une équipe disponible et conviviale.*

*En résumé, un voyage très réussi, riche en découvertes et en convivialité. »*



# Portrait de bénévole



## Accompagnateurs de voyage : les clés des séjours associatifs

Organiser des activités de loisirs, c'est avant tout créer du lien, du plaisir et des souvenirs. Avec une bonne préparation, de la flexibilité et une touche d'originalité, chaque événement peut devenir une réussite. Ainsi l'organisation d'un voyage nécessite une bonne préparation. C'est là qu'intervient le rôle de l'organisateur, le plus souvent également accompagnateur.



Dans l'Aveyron, Nicole Kouyoumdjian est Présidente du club des 4 Clochers à Saint Laurent d'Olt.

### **TB : Quel genre de séjours proposez-vous aux adhérents de votre association ?**

« Notre club comporte 118 adhérents et nous leur proposons depuis plusieurs années des excursions à la journée, des sorties à thème ou des séjours découverte.

Ces activités rencontrent un tel succès que j'ai dû faire appel à 2 bénévoles supplémentaires pour en assurer la gestion que ce soit pour organiser ou accompagner les groupes. »

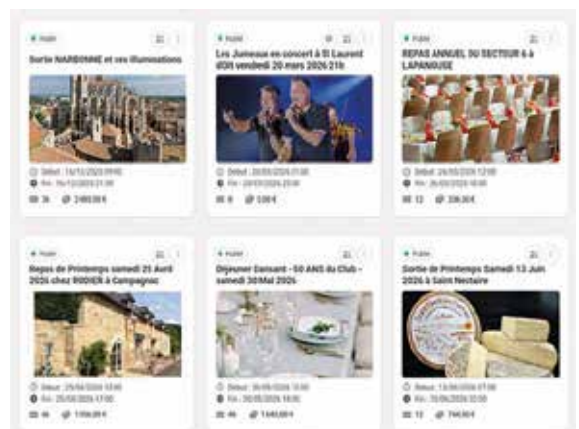
### **TB : Utilisez-vous les outils mis à disposition par la Fédération nationale ?**

« Grâce à l'une de nos bénévoles, nous avons découvert Saga et je dois bien avouer que ce logiciel est très utile dans la gestion des activités. Que ce soit pour gérer les inscriptions, envoyer de l'information ou enregistrer les mouvements de trésorerie.

Il ne nous reste plus qu'à trouver un bénévole pour la création et la gestion de nos activités sur le site internet Saga. »

### **TB : Et le module Comptabilité ?**

« Nous n'osons pas encore utiliser le formulaire d'inscription et le paiement en ligne, mais la trésorière du club de son côté, apprécie de pouvoir saisir les inscriptions et les paiements dans Saga qu'ils soient effectués en espèces, par chèque ou virement bancaire. »





## En Alsace, Jacques Wassmer est le référent voyages-séjours de la fédération du Bas-Rhin

**TB : Jacques, vous êtes référent voyage depuis deux ans dans votre fédération et les voyageurs sont au rendez-vous. En quoi consistent les séjours départementaux proposés par le Bas-Rhin ?**

« La commission voyages de GM 67 propose chaque année un circuit d'au minimum 8 jours en avion, la découverte d'une capitale européenne sur 5 jours, un séjour ANCV dans un centre de vacances agréé et une croisière. Nous sommes très attachés à travailler avec les partenaires nationaux qui sont un gage de confiance et de sécurité. Et le succès est au rendez-vous avec des séjours qui affichent rapidement complet.

Derniers exemples en date, le voyage qui vient de se dérouler en Ouzbékistan et celui programmé à Rome en septembre. »

**TB : Certains séjours sont organisés par des binômes ?**

« Oui, dans le Bas-Rhin, quelques séjours sont préparés par des binômes car il est plus facile d'être à deux pour organiser et accompagner un groupe. Surtout lorsque l'on propose des séjours un peu particuliers comme des balades en VAE (vélo à assistance électrique) qui connaissent un réel engouement.

Le principe est de proposer sur une semaine, un circuit en étoile à partir d'un hôtel ou un circuit bateau/vélo.

Le plus compliqué, c'est d'acheminer les vélos sur site et pour cela, nous devons louer un véhicule, nous révèle Jacques Wassmer. Ainsi, la fédération a proposé un séjour en Westphalie en 2025 et elle a programmé un circuit à la découverte des châteaux de la Loire en 2026.

Que ce soit au niveau d'un club, d'un secteur, d'une fédération, voire même d'une union régionale, l'activité voyages a de beaux jours devant elle avec une variété de séjours importante et un contrat spécifique qui couvre nos bénévoles et adhérents comme nulle part ailleurs. »

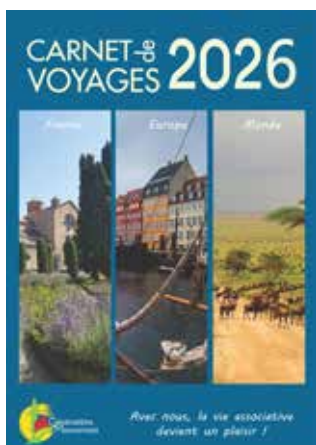


Voyage de groupe en Ouzbekistan

# Partenariat



## Les outils du voyageurs



### Le carnet de voyages

Le Catalogue Voyages de Générations Mouvement est un outil clé pour les adhérents et les clubs. Véritable guide annuel, il présente de façon claire et accessible l'ensemble des séjours, destinations et thématiques proposés. Il facilite le choix, la comparaison et l'organisation de projets collectifs adaptés aux attentes de chacun. Disponible en ligne via votre "Espace Ressources", il contribue à dynamiser les activités et à renforcer la convivialité au sein du réseau.

### L'application VoyaGemouv

Véritable outil au service des organisateurs et accompagnateurs de séjours de Générations Mouvement, l'application VoyaGemouv permet d'accéder en quelques clics à toute la documentation nécessaire lors des voyages : assurance, réglementation, déclarations, conseils et bonnes pratiques. Elle accompagne les responsables sur le terrain pour faire face à toutes les éventualités et assurer le bon déroulement des séjours. Téléchargeable gratuitement sur iOS et Android, c'est l'application indispensable à avoir avec soi pour voyager en toute sérénité.





## Les fiches Réduction Groupes et Individuels

Dans la continuité des outils mis à disposition, les adhérents peuvent également s'appuyer sur les fiches de réduction partenaires, conçues pour faciliter l'accès à de nombreux avantages, que ce soit pour des projets collectifs ou des démarches individuelles.

Ces fiches, dédiées aux offres Groupes et Individuels, sont disponibles en ligne, pour les responsables sur [saga-gm.org](http://saga-gm.org) via l'Espace Ressources, dans la rubrique Supports à disposition, puis Partenaires.

Elles regroupent de manière claire et pratique l'ensemble des informations utiles : coordonnées des partenaires, contacts dédiés, ainsi que le détail des réductions accordées.

Pour les adhérents, l'accès aux réductions individuelles est possible sur [saga-gm.org](http://saga-gm.org), depuis la rubrique Adhérents > Avantages, après paramétrage de son compte.

Véritables supports d'accompagnement, elles permettent de préparer plus facilement vos activités, d'optimiser votre budget et de profiter pleinement des avantages négociés par Générations Mouvement.

Renseignement : [mwasserfal@gmouv.org](mailto:mwasserfal@gmouv.org)

Découvrez l'ensemble des offres  
de nos partenaires sur  
[www.generations-mouvement.org](http://www.generations-mouvement.org)





## *Pension de réversion et revenu maximum*

Une lectrice s'interroge : sa sœur vient de perdre son époux, a-t-elle droit à sa pension de réversion si elle travaille encore ? Existe-t-il un plafond de ressources pour en bénéficier ? Les experts de l'Assurance retraite lui ont répondu lors d'un tchat organisé par la rédaction de Notre Temps.

La retraite de réversion peut être attribuée sous conditions de ressources au conjoint ou ex-conjoint qui a été marié avec un assuré décédé ou disparu.

L'attribution de la retraite de réversion n'est possible que si les ressources du conjoint survivant ne dépassent pas un certain plafond (25 001,60 € annuel en 2026 pour une personne seule et 40 002,56 € annuel en 2026 pour un couple à la suite d'un remariage, d'un concubinage ou d'un Pacs).

Ainsi, si le total de la retraite de réversion et des ressources dépasse ce plafond la demande de retraite de réversion sera rejetée. Si le plafond n'est pas dépassé alors le droit sera ouvert et aux ressources seront ajoutées les retraites de réversions auxquelles la personne pourrait prétendre auprès de certains régimes de base, dont celui de l'Assurance retraite, et le tout sera comparé au même plafond.

En cas de dépassement de ce plafond, le montant de la retraite de réversion du régime de base de l'Assurance retraite sera réduit d'une partie du dépassement, celui-ci étant réparti entre les retraites de réversion régimes de base concernés.

Pour réaliser ces calculs, les ressources sont examinées sur la période des 3 mois précédant le point de départ de la retraite de réversion.

Si les ressources des 3 mois dépassent le plafond, les ressources sont examinées sur les 12 mois qui précèdent la date d'effet.

### **Les conditions d'obtention d'une pension de réversion de l'Assurance retraite**

Pour bénéficier de la pension de réversion de son défunt conjoint, s'il était salarié du privé, Il faut remplir plusieurs conditions :

- Avoir été marié avec la personne décédée. Le Pacs et le concubinage n'ouvrent pas les droits à la réversion. Il n'y a pas de condition de durée minimale de mariage, contrairement au régime des fonctionnaires. En cas de divorce, la pension peut être partagée entre ex-conjoints, selon la durée de chaque mariage. Le remariage est autorisé mais attention au plafond de ressources évoqué plus haut.
- Il faut avoir au moins 55 ans ou deux enfants avec le conjoint décédé.

- Il faut respecter le plafond de ressources annuel. Soit 25 001,60 € annuel en 2026 pour une personne seule et 40 002,56 € annuel si la personne s'est remariée, pac-sée ou vit en concubinage. Si vos revenus dépassent légèrement le plafond, la pension peut être réduite pour que le total reste sous le seuil, en cas de dépassement, vous n'y avez pas le droit.

### Comment est calculé le montant de la pension de réversion ?

La pension de réversion du régime de base général correspond à 54% de ce qu'aurait pu toucher ou ce que touchait le conjoint décédé. Si le défunt avait cotisé au moins 15 ans (60 trimestres), le conjoint survivant peut prétendre à un minimum de réversion, qui s'élève en 2026 à 334,92 € par mois, soit 4 019,13 € par an. Il existe également un montant maximum de réversion de 1 081,35 € par mois, soit 12 976,20 € annuel.

Attention : le versement de la pension de réversion n'est pas automatique, il faut déposer une demande auprès de l'Assurance retraite, qui s'occupera des démarches pour les différents régimes, dont la complémentaire.

### Et pour la retraite complémentaire Agirc-Arrco ?

Chaque régime de retraite a ses propres règles en matière de réversion, d'où les envies régulières d'harmoniser les règles.

En ce qui concerne l'Agirc-Arrco, le régime de retraite complémentaire du privé, il n'y a pas de plafond de ressources.

Cela signifie qu'un refus de l'Assurance retraite n'entraîne pas forcément un refus de l'Agirc-Arrco. Le calcul de la réversion est un peu plus favorable du côté de l'Agirc-Arrco puisqu'elle est calculée sur 60% de ce que touchait ou aurait dû toucher le défunt.

La condition d'âge est également de 55 ans pour la toucher, sauf si vous avez deux enfants à charge avec le défunt. En revanche, le remariage entraîne la suppression définitive de la réversion Agirc-Arrco.

Par Maud Pierron Notre Temps

Publié 27 février 2026 à 16h05

Retrouvez toutes les informations complétant ce sujet sur le site [www.notretemps.com](http://www.notretemps.com)

## OFFRE DE BIENVENUE aux adhérents Générations Mouvement



Bénéficiez d' **un an d'abonnement à tarif préférentiel**

à Notre Temps (32 €) / Notre Temps Santé & Bien-Être (18 €) / Notre Temps Jeux (28 €)

Pour vous abonner depuis notre boutique, **scannez moi !**



**Vous pouvez également vous abonner :**

- Par téléphone au 01 74 31 15 03 avec le code **Z170096**
- Sur papier libre en écrivant à Notre Temps - TSA10047 - 59714 Lille Cedex 9 (renseignez Nom / Prénom / Coordonnées postales / Email / Téléphone / Magazine souhaité, en précisant le code **Z170096** et en adressant un chèque libellé à l'ordre de Bayard)



## Retour sur la Rando nationale 2026

178 adhérents de Générations Mouvement, venus de 23 départements, se sont réunis au centre de vacances Cévéo à Luz-Saint-Sauveur, pour participer à la Rando nationale 2026. Le programme proposait trois jours de randonnées, dans un cadre exceptionnel, encadrés par des guides de montagne. Ces derniers avaient constitué trois groupes de niveaux de difficulté en fonction des vœux exprimés lors des inscriptions (facile, intermédiaire et confirmé).

Les itinéraires proposés, soigneusement préparés, ont permis de découvrir la richesse du patrimoine naturel pyrénéen. L'accueil chaleureux, la qualité de l'organisation et la participation active de chacun ont largement contribué au succès de ces journées.

### Retour sur le programme

Le premier jour, les randonneurs sont partis pour une randonnée en demi-journée sur les sentiers et chemins qui desservent les typiques villages de Toy du Sud du Lavedan.

(6 groupes le matin et 6 groupes l'après-midi).

Le deuxième jour, rando d'une journée avec pique-nique dans le seul Parc National Français des Pyrénées, au cœur du Cirque de Gavarnie, Patrimoine UNESCO depuis 1997.

Le troisième jour, deux demi-journées étaient au programme. Les randonneurs ont pu admirer la vallée Barégeoise, le col du Tourmalet (2115 m), le pic du Midi de Bigorre, l'observatoire scientifique (2877 m) et le sommet du Néouvielle dans sa réserve (3039 m).

(6 groupes le matin et 6 groupes l'après-midi).

Le lieu de la prochaine édition en avril 2027 n'est pas encore programmé.





*"Nous avons passé un agréable séjour pour cette 8<sup>e</sup> édition de la Rando nationale. Le millésime 2026 s'est retrouvé avec une bonne participation, avec plus de randonneurs dans les groupes moyens et difficiles. Il faut remercier Adeline et Sylvain et l'équipe de Cévéo pour la qualité de l'accueil et la prestation fournie.*

*Avec une météo exceptionnelle, 65 randonneurs et 113 randonneuses ont usé leurs chaussures sur le GR10 et les sentiers des environs de Luz-Saint-Sauveur. Le cirque de Gavarnie a été la plus belle journée de ce séjour avec un panorama époustouflant mêlant neige, glace, verdure et ciel bleu. Une vraie splendeur.*

*Nous avons eu une chance incroyable pendant ce séjour de randonnées, puisque la fenêtre de météo favorable, soleil et ciel bleu, n'a duré que quatre jours et nous a permis de découvrir une région riche en faune, en flore, en superbes panoramas avec un patrimoine architectural intéressant. Les retours des participants ont été très positifs et un bon nombre de randonneurs nous ont promis de revenir en 2027.*

*Le doyen de notre séjour 2026 avait 91 ans, ce qui nous laisse à penser que la randonnée est bonne pour la santé.*

**Exemples des randonnées proposées :**

*Le premier jour de rando, niveau 2, visite des typiques villages de Viey et Sers du pays Toy, 5,6 km pour 410 m de dénivelé.*

*Le deuxième jour, rando vers le cirque de Gavarnie, niveau 2, avec 10,2 km et 532 m de dénivelé.*

*Le troisième jour, rando de niveau 3, vers Agnouède au départ de Sazos, 9,9 km et 532 m de dénivelé.*

*Les 14 guides, sélectionnés par Raymonde, ont été bien appréciés, ils nous ont parlé botanique, géologie, lecture du paysage, histoire du pays Toy (signifiant petit ou enfant en Gascon).*

*Ils ont été très professionnels et nous avons pu apprécier la qualité de leur prestation."*

*Jean-Claude Philippe  
Administrateur national, Président de la Fédération de l'Ain*



## Concours national de pétanque 2026

Le 27<sup>e</sup> Concours de pétanque national aura lieu du 29 septembre au 2 octobre 2026, sous le soleil d'Argelès-sur-Mer chez notre partenaire Azureva. Comme chaque année, ce rendez-vous incontournable fédère plus de 300 participants venus de toute la France pour quatre jours de compétition, de rencontres et de bonne humeur.

### Sport, esprit d'équipe et convivialité

Ce concours est avant tout un moment convivial pour se rassembler et faire vivre le lien social.

Au programme :

- deux jours de compétition intense,
- deux finales au sommet,
- des apéritifs à thèmes,
- et des soirées animées où la convivialité prend le dessus sur le score.

Joueurs, joueuses, accompagnants, équipes organisatrices et partenaires se retrouvent dans une ambiance chaleureuse et festive, fidèle à l'esprit Générations Mouvement.

### Les inscriptions sont ouvertes !

Réservés aux adhérents Générations Mouvement, les formulaires d'inscription sont disponibles sur SAGA, via les fédérations départementales et les unions régionales.

Chaque structure doit saisir ses triplettes et accompagnants grâce au lien dédié qui leur a été transmis.

Rappel du tarif du forfait pour 4 jours et trois nuits :

- 525 € pour une personne en chambre seule
- 443 € par personne pour une chambre twin ou triple (soit 886 € pour deux personnes et 1329 € pour trois personnes)
- Inscription de la triplette 25 €

Renseignement : [mwasserfal@gmouv.org](mailto:mwasserfal@gmouv.org)

Audika Blink Air  
**RÉVOLUTION'Air**

**BILAN  
AUDITIF<sup>(1)</sup>  
GRATUIT**

## Découvrez Audika Blink Air<sup>(2)</sup> Notre innovation qui transforme votre expérience auditive

Vous demandez de répéter, vous augmentez le volume, vous hésitez ?  
Ces petits signes du quotidien ne sont pas anodins.

Faites le point sur votre audition dans le centre Audika le plus proche de chez vous  
et découvrez Audika Blink Air<sup>(2)</sup>, les premières aides auditives **quasi invisibles, rechargeables  
et ultra-connectées, personnalisées** par les experts Audika.

### Vos avantages partenaire

À l'occasion du lancement d'Audika Blink Air<sup>(2)</sup>, les membres **Généralions Mouvement** bénéficient  
en avant première d'une offre exclusive<sup>(3)</sup>, valable jusqu'au 30/08/2026

### Pourquoi choisir les aides auditives Audika Blink Air<sup>(2)</sup> ?



#### Quasi invisibles

Une forme inédite, pour des  
appareils qui se font oublier



#### Intelligentes

Une qualité sonore claire et naturelle  
grâce à l'Intelligence Artificielle



#### Rechargeables

Une charge rapide permettant  
une autonomie record de 20h



#### Connectées

Une connectivité simple avec votre  
téléphone ou votre télévision



*N'attendez plus !*

Prenez rendez-vous dès maintenant sur [audika.fr](https://audika.fr) ou en appelant :

**0 800 081 190**

Service & appel  
gratuits

avec le code **SILVER GENERATIONS MOUVEMENT**

(1) Bilan non médical

(2) Sur prescription médicale. Audika Blink Air, dispositif médical CE. Appareil auditif de Classe 2. Fabricant : SBO Hearing.  
Lire attentivement la notice, demandez conseil à votre audioprothésiste. Avril 2026.

(3) Offre valable pour l'appareillage Audika Blink Air, en mono ou stéréo, issu d'un devis émis entre le 6/04/2026 jusqu'au 30/08/2026 inclus,  
sous réserve de disponibilité du produit. Offres valables uniquement sur les aides auditives achetées au prix de la grille tarifaire partenaire.  
Retrouvez nos conditions en centre.

Audika Groupe - SAS au capital de 283 500 € - 6 rue Fructidor, 93400 Saint-Ouen-sur-Seine, France RCS Bobigny 310 612 387.



## Les haies, atouts indispensables pour la protection des écosystèmes

Les haies et bocages d'Europe ont été édifiés progressivement à partir du IX<sup>e</sup> siècle par les paysans pour délimiter et protéger les parcelles agricoles, contenir et abriter les animaux d'élevage et produire du bois pour se chauffer. Les bocages ont atteint leur apogée au début du XX<sup>e</sup> siècle, avec plus de 2 millions de kilomètres de haies.

Dans les années 1960-70, des épisodes successifs de remembrements eurent lieu, pour agrandir les terrains cultivables, afin de laisser passer les machines modernes, ce qui a entraîné un arrachage massif des haies.

Aujourd'hui l'érosion des maillages bocagers se poursuit au gré de l'aménagement urbain et de l'agrandissement des exploitations agricoles. Cependant des actions de plantations se développent depuis 20 ans (environ 30 000 km plantés) ce qui permet aujourd'hui de stabiliser le linéaire de haies.

### Que nous apportent les haies ?

Les haies bocagères, quelquefois appelées haies champêtres ou encore haies vives, sont des clôtures végétales naturelles, souvent implantées en bordure de parcelles agricoles.

Elle préservent la biodiversité en offrant un refuge aux animaux sauvages. Elles protègent les cultures et offrent aux animaux d'élevage une protection contre le vent et la chaleur améliorant ainsi pour le paysan la production de lait et de viande.

Elles permettent également de lutter contre l'érosion des sols dû au ruissellement des eaux de pluie en cas d'intempéries et de freiner les inondations.

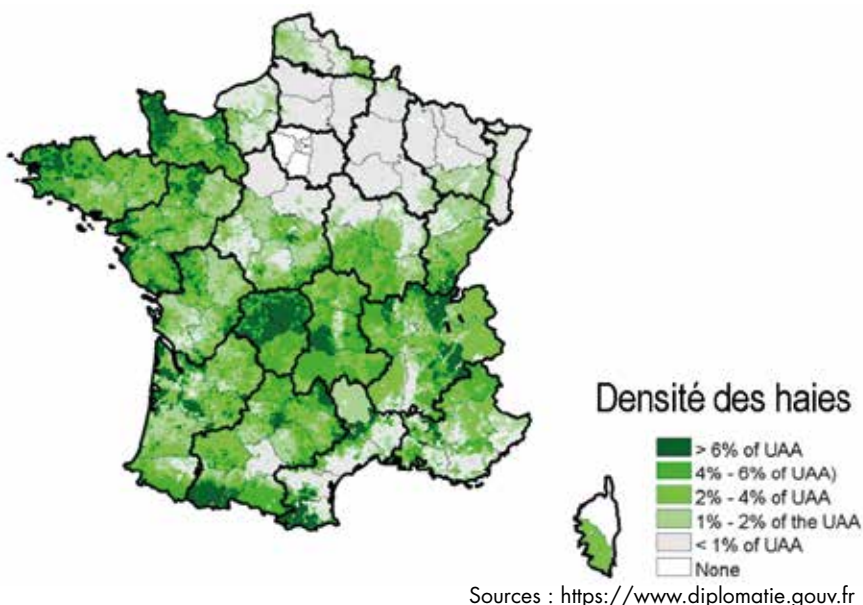
Elles préservent la biodiversité et constituent une réserve de bois. Elles captent et stockent le carbone.

### 70 % du linéaire de haies ont disparu des bocages français

Sous l'effet du remembrement agricole la surface en haies et alignements d'arbres en France métropolitaine est en constante diminution, malgré les programmes de plantations.

Il ne reste plus que 30% du linéaire qui existait au début du XX<sup>e</sup> siècle. Face aux aléas climatiques de plus en plus intenses et fréquents, les haies et les arbres représentent une vraie solution grâce aux nombreux services qu'ils rendent à l'agriculture et au territoire.

## Cartographie du bocage français



Selon le ministère de la Transition écologique la préservation des haies passe par la formation massive des agriculteurs, des gestionnaires de haies et par la mise en place d'une certification professionnelle ainsi que le lancement de plans régionaux d'actions partagées entre État, Régions et acteurs locaux. Ces démarches pourraient s'accompagner de la signature d'une "Charte de la haie".

exploitations agricoles ainsi que des actions de particuliers dans plusieurs régions françaises. Des décrets ont également été promulgués, Il est désormais interdit de tailler et/ou de couper les arbres et les haies pendant la période de nidification et de reproduction des oiseaux entre le 16 mars et le 15 août. Il est par ailleurs recommandé de reporter les travaux de taille et d'entretien après le 30 septembre.

### Replanter et préserver les haies

D'ici 2030, la France doit se doter chaque année de plus de 5 000 kms linéaires de haies supplémentaires (objectif fixé par le Secrétariat général à la planification écologique (SGPE)). On constate depuis une trentaine d'années, une stabilisation des surfaces de haies due aux différentes politiques publiques mises en œuvre qui ont permis de soutenir financièrement la plantation puis l'entretien des haies et à une reconnaissance accrue de leurs rôles fonctionnels et de leur importance dans le paysage.

Beaucoup d'associations agissent pour faire reconnaître le rôle primordial des haies en faveur de la biodiversité et d'une agriculture durable. Depuis le début des années 2000, la Ligue de Protection des Oiseaux (LPO) notamment, accompagne les agriculteurs et agricultrices volontaires dans leurs projets de plantation de haies. Des chantiers participatifs sont organisés tout au long de l'hiver dans des ex-





## *Multicarte : pourquoi l'adhésion à chaque association nécessite une cotisation ?*

À Générations Mouvement, la cotisation est liée à l'adhésion à une association et non uniquement à la personne. Ainsi, chaque adhésion dans une association différente implique le paiement de la cotisation votée par l'AG de celle-ci.

Cette cotisation comprend la part de l'association, la part de la Fédération départementale, la part de la Fédération nationale ainsi que la part d'assurance. Chaque association étant juridiquement autonome, elle dispose de ses propres activités, de ses propres frais de fonctionnement et de ses propres responsabilités.

Lorsqu'un adhérent participe à des activités dans plusieurs associations, il doit donc contribuer au fonctionnement de chacune d'entre elles, ce qui garantit l'équité et le financement des services proposés localement comme au niveau fédéral. Cette organisation repose sur un principe de gestion "à l'adhésion", confirmé lors de l'Assemblée générale nationale 2022. La question avait été soumise aux 189 délégués des 84 fédérations départementales, représentant l'ensemble du réseau.

Lors du débat, deux approches ont été exposées : le maintien d'une gestion "à l'adhésion", ou le passage à une gestion "à l'adhérent" qui aurait limité le paiement des



parts fédérales et d'assurance à une seule fois, quel que soit le nombre d'associations fréquentées, avec une incidence sur le montant de ces parts.

À l'issue du vote à bulletins secrets, 68% des délégués ont retenu le maintien du système actuel, contre 27% en faveur d'un changement et 5% d'abstention.

Ce choix permet de préserver un modèle où chaque association est financée en fonction de son fonctionnement réel et de ses adhérents, tout en assurant l'équilibre global du Mouvement.



Editeur : Générations Mouvement - Fédération nationale ; association loi 1901, reconnue d'utilité publique ; immatriculée au registre des opérateurs de voyages IM075100069 et titulaire de l'agrément national des associations et/ou unions d'associations représentant les usagers dans les instances hospitalières et/ou de santé publique • Directeur de publication : Henri Lemoine • Rédaction : Jowana Mansuela, Thomas Sénéchal, André Trelluyer, Jean-Claude Philippe, Sylvie Azzopardi ; Monique Ayglon ; Muriel Vuillamy, Sophie Barny • Crédit photographique : Fédération nationale ; Jean-Claude Philippe ; Jean-Noël Marie ; Istockphotos, Pixabay, Pexels • Conception graphique et PAO : Sophie Barny • Régie publicitaire : Générations Mouvement - Fédération nationale, Michel Wasserfal - 01 49 42 46 06 - mwasserfal@gmouv.org • Dépôt légal : à parution • N° ISSN : 17712890 • Impression : Imprimerie Galaxy - 205 à 213, rue de Beaugé - ZAC du Ribay - CS22105 - 72021 Le Mans cedex 2 • Tirage : 6500 ex • Date de parution : juin 2026 • Numéro de parution : 88 - Tambour Battant : Le magazine de Générations Mouvement, Fédération nationale - Immeuble le Luminem, 19 rue de Paris - CS50070 - 93013 Bobigny Cedex - Tél. : 01 49 42 46 01 - e-mail : <https://www.generations-mouvement.org/contact/> site : [www.generations-mouvement.org](http://www.generations-mouvement.org)





CHÂTEAU DE VERSAILLES

# DÉCOUVREZ VERSAILLES HORS SAISON



## ESCAPADE ROYALE À LA COUR DE VERSAILLES



## ESCAPADE CHAMPÊTRE AU DOMAINE DE TRIANON



## L'HISTOIRE DE LA RÉPUBLIQUE À VERSAILLES



MEDIAKEYS © EPV/Thomas Garnier



Offres spéciales groupes valables  
du 1<sup>er</sup> novembre 2026 au 31 mars 2027

Plus d'infos et réservations sur [chateauversailles.fr/offres-groupes-basse-saison](https://chateauversailles.fr/offres-groupes-basse-saison)

# Groupez vos envies, voyagez en FRANCE !



## SÉJOUR INDIVIDUEL

**-15%** sur votre séjour

Code partenaire : **ER**

*Cumulable avec certaines promotions*

**04 84 311 311**

## SÉJOUR GROUPE

**10%** de remise

**+ 1 GRATUITE**  
pour 20 adultes

**04 84 312 312**

Retrouvez toutes  
nos destinations

